

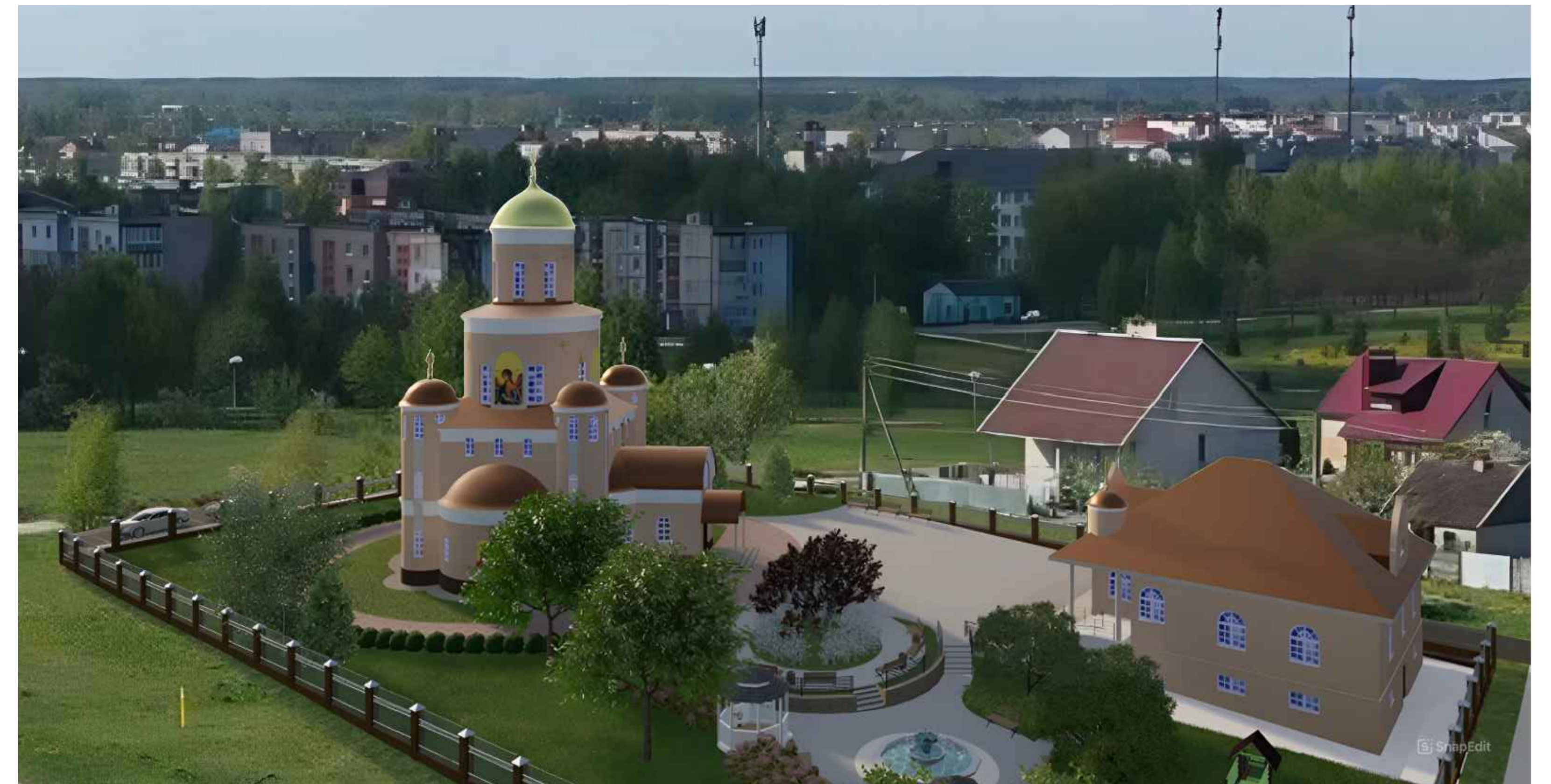
# Архитектурно-планировочная концепция Храма Святителя Спиридона Тримифунтского в г. Ивацевичи

Ситуационная схема М 1:4000



## Экспликация

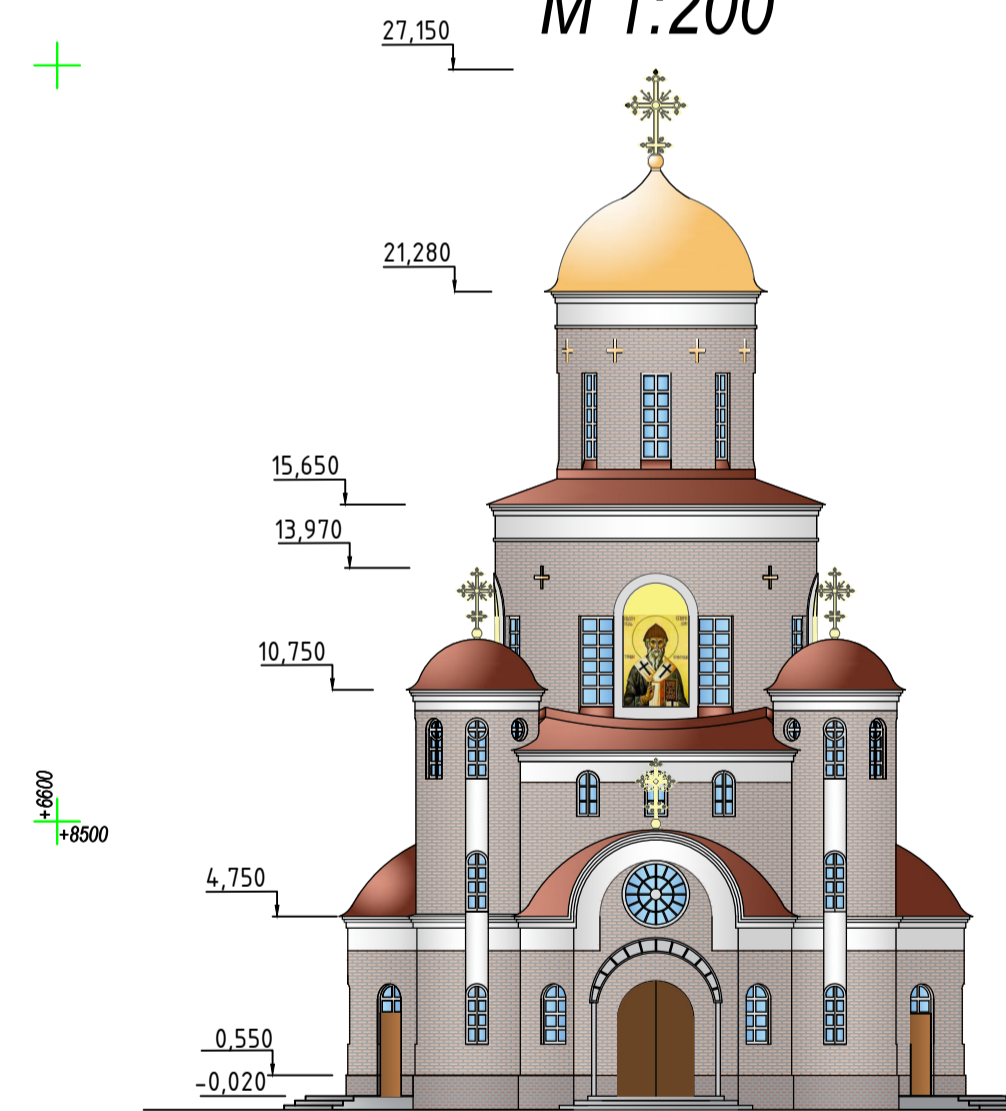
1. Здание храма (проектируемое)
2. Причтовый дом (проектируемое)
- 3.1 ... 3.3 Автопарковки (проектируемые)  
Общее количество м/мест - 21:  
в т.ч. 3 для инвалидов
4. Одноквартирные жилые дома (существующие)
5. Общественный центр (существующий)
6. Ледовая арена (существующее)
7. Торговый объект (строится)
8. Многоэтажная жилая застройка (перспектива)
9. Городской парк



Генеральный план М 1:500



Фасад Г-А М 1:200



М 1:200

М 1:200

## Технико-экономические показатели

- Строительный объем храма  $V = 2213 \text{ м}^3$
- Общая площадь  $S = 250 \text{ м}^2$
- Площадь застройки храма  $S = 298 \text{ м}^2$
- Строительный объем приходского дома  $V = 1236 \text{ м}^3$
- Общая площадь  $S = 272 \text{ м}^2$
- Площадь застройки приходского дома  $S = 206 \text{ м}^2$
- Площадь участка в ограждении  $S = 0,35 \text{ га}$
- Площадь в границах работ  $S = 0,5 \text{ га}$

